

Steuereinheit



Die Steuereinheit Type 744 dient zum Schalten aller Wagner Elektro- und Elektro-Permanent-Magnete in Verbindung mit den Umpol-Steuergeräten. Sie sind sowohl ohne als auch mit 6-, 8- oder 16- stufigem Haftkraftschalter verfügbar.

Je nach Ausführung werden die Steuereinheiten bei Spannmagneten, Haltemagneten und Lasthebemagneten eingesetzt.

Standard-Ausführung:

- Leuchtdrucktaster in Edelstahlumfassung
- Aluminiumgehäuse mit rutschhemmender Rückseite
- Gehäusegröße (LxBxH): 180x103x37 mm
- Schutzart IP 65
- 5 m Anschlussleitung

Optionen:

- zusätzliche Leuchtdrucktaster und Wahlschalter für Sonderfunktionen
- Anschlussleitung Länge: 10 / 15 / 20 m
- Aufstellfuß
- Wandbefestigung
- schwenkbare Halterung

Bedienelemente:

Spannen

Bei Betätigung des Tasters wird das Werkstück gespannt und kann bearbeitet werden. Solange der Magnet eingeschaltet ist, leuchtet der Taster grün. Die Haftkraft des Magneten entspricht der über den Wahlschalter vorgewählten Haftkraftstufe.



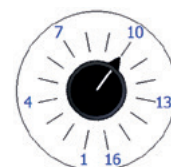
Umpolen

Bei Betätigung des Tasters startet der Umpolvorgang zum Entmagnetisieren des Werkstücks. Solange der Umpolvorgang läuft, leuchtet der Taster weiß. Sobald die Anzeige erloschen ist, kann das Werkstück vom Magneten abgenommen werden.

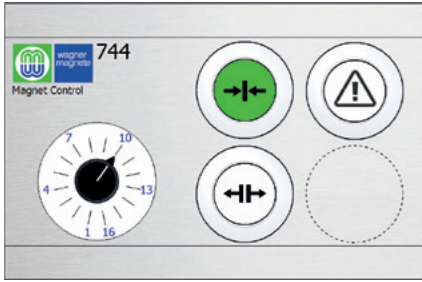


Wahlschalter Haftkraft

Die Vorwahl der Haftkraftstufe erfolgt mittels Kodierschalter. Dieser ist in 6, 8 oder 16 Stufen lieferbar (größte Zahl der Haftkraftstufe entspricht 100 % Haftkraft).



Ausführungsbeispiele:



Zum Ansteuern von Spann- und Haltemagneten

- 1 Leuchtdrucktaster für "Magnet spannen"
- 1 Leuchtdrucktaster für "Magnet umpolen"
- 1 Kodierschalter 16-stufig zur Haftkraftregulierung
- Leuchtmelder zur Anzeige von Fehler- und Warnmeldungen
- Gehäuseabmessungen (LxBxH in mm): 180x103x37
- für elektronisches Umpol-Steuergerät
- Aluminiumgehäuse mit Schutzart IP 65



Zum Ansteuern von Lasthebemagneten

- 1 Leuchtdrucktaster für "Magnet spannen"
- 1 Leuchtdrucktaster für "Spannen mit reduzierter Haftkraft" (< 100 %)
- 1 Leuchtdrucktaster für "Magnet umpolen" (Zweifachbetätigung EN13155)
- 1 Kodierschalter 6-stufig zur Haftkraftregulierung
- Leuchtmelder zur Anzeige von Fehler- und Warnmeldungen
- Gehäuseabmessungen (LxBxH in mm): 180x103x37
- für elektronisches Umpol-Steuergerät
- Aluminiumgehäuse mit Schutzart IP65

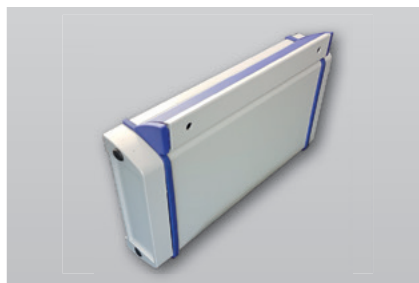
Unsere Steuereinheit 744 ist modular erweiterbar



Befestigung



Aufstellfuß



Wandbefestigung



schwenkbare Halterung



Wagner Magnete GmbH & Co. KG
 Obere Straße 15
 D-87751 Heimertingen
 Telefon: (08335) 980-0
 Telefax: (08335) 980-270
 www.wagner-magnete.de
 E-Mail: info@wagner-magnete.de

**Technologie
die anzieht**