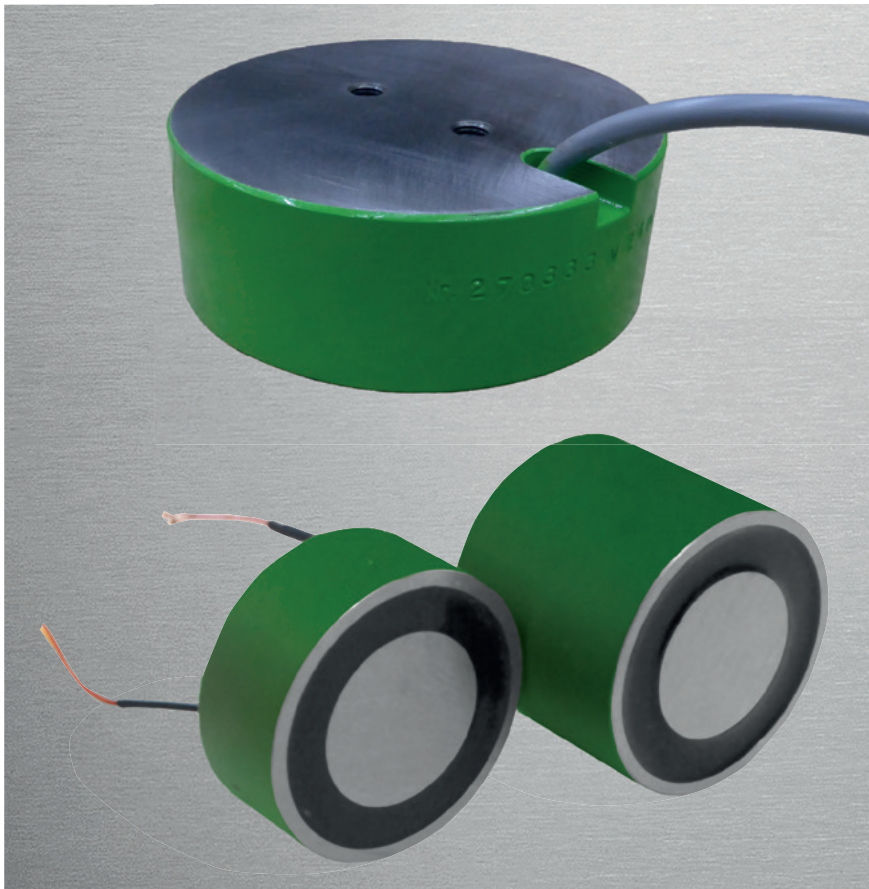


Elektro-Lasthebemagnet



Elektro-Lasthebemagnete der Type 535 und 536 können zum Transport und Umschlagen von Stahlprodukten sowie zum wirtschaftlichen Halten von ferromagnetischen Teilen in der Produktion und im Vorrichtungsbau, wo besonders hohe Abreißkräfte erforderlich sind, verwendet werden.

Der Magnetkörper besteht aus Spezialstahl mit hoher magnetischer Leitfähigkeit. Die Wicklung ist aus hochisoliertem Kupferdraht und wird im Magnetgehäuse vollkommen vibrations- und feuchtigkeitsgeschützt eingegossen.

Für die Befestigung der Magnete sind rückseitig Gewindebohrungen eingebracht.

Der Elektroanschluss wird je nach Kundenwunsch in verschiedenen Ausführungen angeboten. Die Gleichstromversorgung kann durch unseren Gleichrichter oder bei Ansteuerung über SPS in einem vollautomatisierten Betrieb mit unserem elektronischen Umpol-Steuergerät erfolgen.

Wenn der Elektro-Lasthebemagnet nicht ausschließlich im abgesicherten Bereich eingesetzt wird, ist nach EN13155 eine Stützbatterie und eine automatisch wirkende Warneinrichtung zur Signalisierung des Stromausfalls erforderlich. Hiermit wird sichergestellt, dass die zu transportierenden Teile weiterhin sicher gehalten und Notmaßnahmen eingeleitet werden können. Nach dem Abschalten oder bei Stromausfall lösen sich die Teile sofort oder leicht verzögert, je nach Material und Gewicht.

Optionen:

- Befestigungsgewinde in der Rückseite
- Gleichrichter und Entmagnetisierschalter (für einfachste Ansprüche)
- Umpolsteuergeräte, welche als regelbare Gleichstromversorgung und als Umpoleinheit dienen
- Steuereinheiten zur Bedienung der Umpolsteuergeräte und Gleichrichter
- Dieser Magnet kommt auch als Haltemagnet zum Einsatz, z. B. bei Feuerschutztüren. Diese werden im Normalbetrieb offen gehalten und können im Brandfall blitzschnell stromlos geschaltet werden - die Brandschutztür fällt zu. Hierbei erfolgt die Auslegung nach den in der Tabelle genannten Abreißkräften.

Abmessungen und technische Daten:

| Type | Ø D [mm] | H [mm] | Leistung [Watt] | Gewicht [kg] | Abreißkraft [daN] ① | Tragkraft [daN] ② |
|---------|----------|--------|-----------------|--------------|---------------------|-------------------|
| 535-4 | 40 | 32 | 5 | 0,30 | 50 | 25 |
| 535-5 | 50 | 32 | 7 | 0,42 | 90 | 45 |
| 535-6,3 | 63 | 32 | 10 | 0,65 | 180 | 90 |
| 535-8 | 80 | 32 | 14 | 1,10 | 300 | 150 |
| 535-10 | 100 | 32 | 21 | 1,70 | 460 | 230 |
| 535-15 | 150 | 50 | 42 | 5,80 | 800 | 400 |

Elektro-Lasthebemagnet Type 535

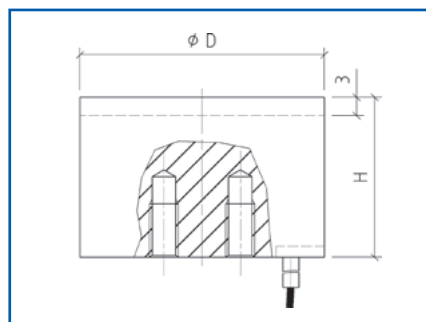
| Type | Ø D [mm] | H [mm] | Leistung [Watt] | Gewicht [kg] | Abreißkraft [daN] ① | Tragkraft [daN] ② |
|---------|----------|--------|-----------------|--------------|---------------------|-------------------|
| 536-4 | 40 | 65 | 8,5 | 0,55 | 50 | 25 |
| 536-5 | 50 | 65 | 9,5 | 0,85 | 100 | 50 |
| 536-6,3 | 63 | 65 | 13 | 1,30 | 180 | 90 |
| 536-8 | 80 | 65 | 18 | 2,10 | 300 | 150 |
| 536-10 | 100 | 65 | 22 | 3,35 | 480 | 240 |
| 536-15 | 150 | 65 | 44 | 7,55 | 800 | 400 |
| 536-18 | 180 | 80 | 66 | 14,5 | 1500 | 750 |
| 536-25 | 250 | 100 | 165 | 34,0 | 3000 | 1500 |
| 536-30 | 300 | 110 | 220 | 55,0 | 3600 | 1800 |

Elektro-Lasthebemagnet Type 536

① gemessen nach EN13155, bei Luftspalt = 0 mm

② berechnet mit 2-facher Sicherheit aus der Abreißkraft bei Betriebstemperatur

- Nennspannung: 24 / 110 / 220 Volt DC
- Schutzart: IP 00 bis IP 65 je nach Anschlussart
- rel. Einschaltdauer: 60 bis 100 %
- Andere Abmessungen sind auf Anfrage erhältlich.



Wagner Magnete GmbH & Co. KG
 Obere Straße 15
 D-87751 Heimertingen
 Telefon: (08335) 980-0
 Telefax: (08335) 980-270
 www.wagner-magnete.de
 E-Mail: info@wagner-magnete.de

**Technologie
die anzieht**