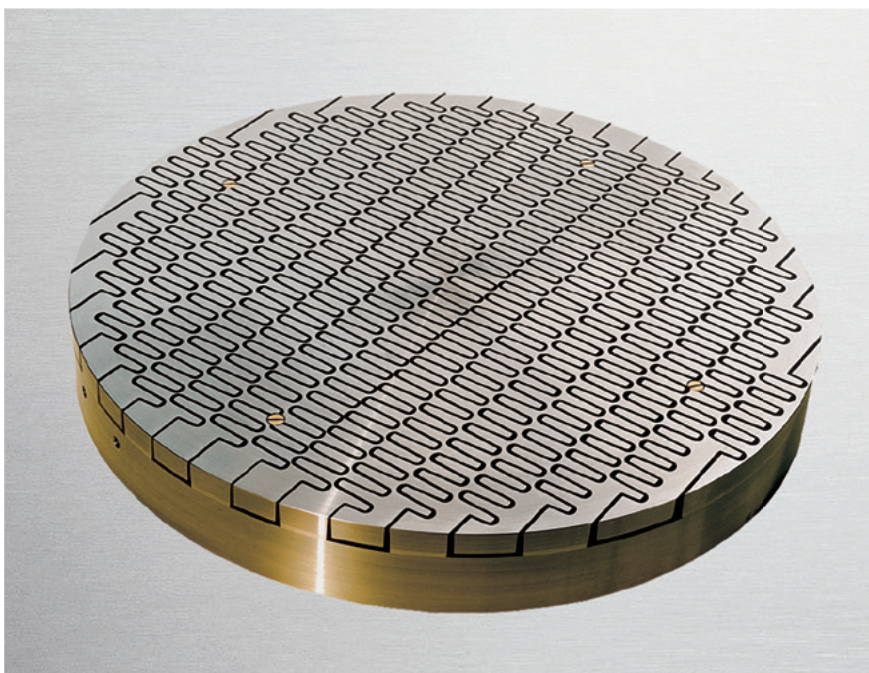


Elektro-Permanent-Magnet-Spannfutter



Elektro-Permanent-Magnet-Spannfutter Type 1250 besitzen eine hohe Haftkraft durch die Pendelpolteilung.

Über den gesamten Spannbereich sind in Längs- und Querrichtung abwechselnd Nord- und Südpole angeordnet. Durch diese Konstruktion entsteht im Zentrum des Magnet-Spannfutters keine unmagnetische Zone und es wird somit über die gesamte Aufspannfläche eine sehr gleichmäßige Haftkraft erreicht.

Diese Polteilung eignet sich besonders zum Aufspannen von Massenteilen oder auch zum Spannen von dünnen Werkstücken, wie z. B. Sägeblätter. Das Zentrieren kann über eine abgestimmte Passbohrung im Zentrum der Aufspannfläche erfolgen.

Abhängig vom Teilespektrum können Sie zwischen den Polteilungen 11, 14, 18 und 25 mm wählen. Die Polplatte kann bis zur Verschleißgrenze nachgearbeitet und anschließend erneuert werden.

Die Aufmagnetisierung und die Entmagnetisierung des Elektro-Permanent-Magnet-Spannfutters erfolgen über Stromimpulse. Während des Bearbeitungsvorganges ist die Stromzufuhr unterbrochen, so dass bei dem aktivierten Magneten keine Wärme entsteht. Probleme durch Ungenauigkeiten infolge von Temperaturschwankungen treten nicht auf. Die Elektro-Permanent-Magnetsysteme schaffen damit im Einsatz alle Voraussetzungen für Präzision, Sicherheit und Bedienkomfort.

Die Stromzuführung erfolgt standardmäßig durch die Maschinenspindel mit angebaurem Schleifringkörper und Kohlebürstenhalter.

Durch eine optionale Steckvorrichtung am Außenumfang kann das Magnet-Spannfutter sehr flexibel auf Paletten-Wechselsystemen eingesetzt werden. Ein Umrüsten zwischen verschiedenen Elektro-Permanent-Magnetsystemen oder mechanischen Spannsystemen kann sehr schnell und flexibel realisiert werden.

Ausführung:

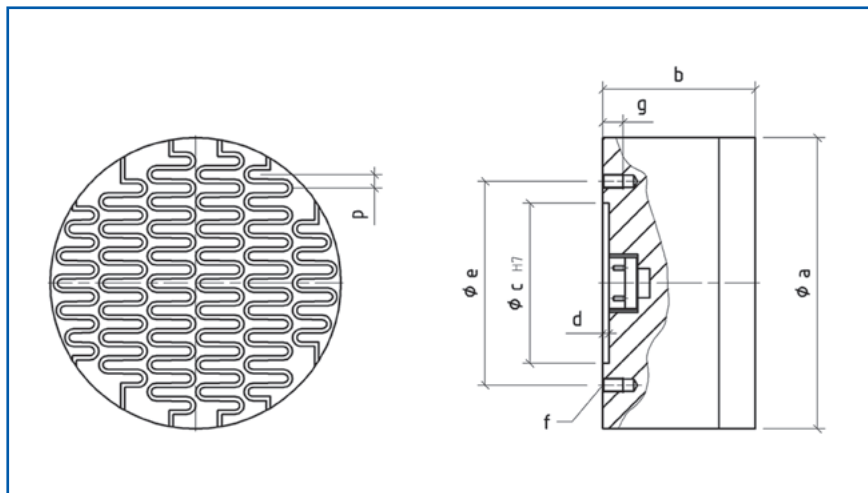
- Schutzart IP 67 (ausgenommen Elektroanschluss)
- Magnet-Einschaltdauer: 100%

Elektrischer Anschluss über:

Elektronische Umpol-Steuergeräte der Typen 754, 755 und 756.

Diese speziell für die Ansteuerung von Spannmagneten entwickelten Geräte dienen als Stromversorgung und gleichzeitig als Entmagnetisierereinrichtung. Ein Mikroprozessor steuert und überwacht alle Funktionen und bietet höchsten Schaltkomfort mit zahlreichen Steuer- und Überwachungsfunktionen. Die Haftkraft ist bis zu 16 Stufen einstellbar. Weiterhin bieten diese Umpol-Steuergeräte die Möglichkeit weiterer Parametereinstellungen und Optimierungen. Alle Gerätetypen zeichnen sich durch besonders hohe Schaltdynamik aus.

Einzelheiten hierzu siehe Prospekte 754, 755 und 756.



Elektro-Permanent-Magnet-Spannfutter

Type 1250
mit Pendelpolteilung

Merkmale:

- Höchste Präzision - eingeschalteter Magnet bleibt kalt
- Höchste Sicherheit - Haftkraft auch bei Stromausfall
- Energiebewusst - Stromverbrauch nur für kurzen Impuls

Abmessungen und technische Daten:

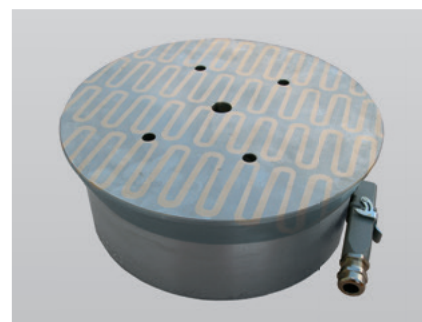
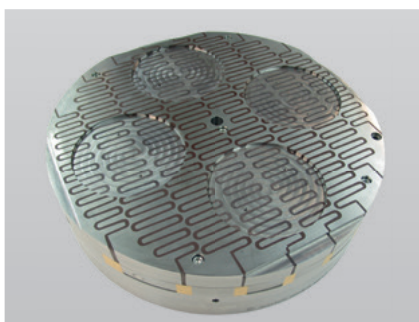
Type	p Polabstand [mm]	a [mm]	b [mm]	c [mm]	d [mm]	e [mm]	f Gewinde	g [mm]	Gewicht [kg]	Anschlusswert USG [Volt/Ampere]*
1250-30	11-14-18	300	90	160	3	190	4xM12	16	45	210/10
1250-40	11-14-18	400	90	210	4	250	6xM12	16	79	210/10
1250-50	11-14-18	500	90	280	4	320	6xM12	16	124	210/10
1250-60	11-14-18	600	100	350	4	390	6xM16	18	198	360/30
1250-70	11-14-18	700	100	400	4	450	6xM16	18	269	360/30
1250-80	14-18-25	800	100	450	4	500	6xM16	18	352	360/30
1250-90	14-18-25	900	110	500	4	560	6xM16	18	490	360/30
1250-100	14-18-25	1000	110	550	4	620	6xM16	18	605	360/30
1250-110	14-18-25	1100	110				Rückseite nach Vereinbarung		732	360/30
1250-120	14-18-25	1200	110				Rückseite nach Vereinbarung		871	360/30
1250-130	14-18-25	1300	135				Rückseite nach Vereinbarung		1254	360/30
1250-140	14-18-25	1400	135				Rückseite nach Vereinbarung		1455	360/30
1250-150	14-18-25	1500	135				Rückseite nach Vereinbarung		1670	360/30
1250-160	14-18-25	1600	135				Rückseite nach Vereinbarung		1900	360/60

andere Abmessungen und Anzahl der Polabstände sind auf Anfrage erhältlich

* USG (Umpolsteuergerät); 210 V DC-Varianten sind auch mit 360 V DC-Nennspannung erhältlich

Sonderlösungen:

- Wechsel-Polplatten mit werkstückspezifischen Einarbeitungen
- Magnet-Spannfutter mit Steckvorrichtung am Außenumfang



Wagner Magnete GmbH & Co. KG
Obere Straße 15
D-87751 Heimertingen
Telefon: (08335) 980-0
Telefax: (08335) 980-270
www.wagner-magnete.de
E-Mail: info@wagner-magnete.de

**Technologie
die anzieht**